



S T A T U S

Verlagerung TCO

Stand: 05.03.2020

Erstellt durch: Vorstandschaft TC Oberboihingen
Erstellt am: 25.02.2019

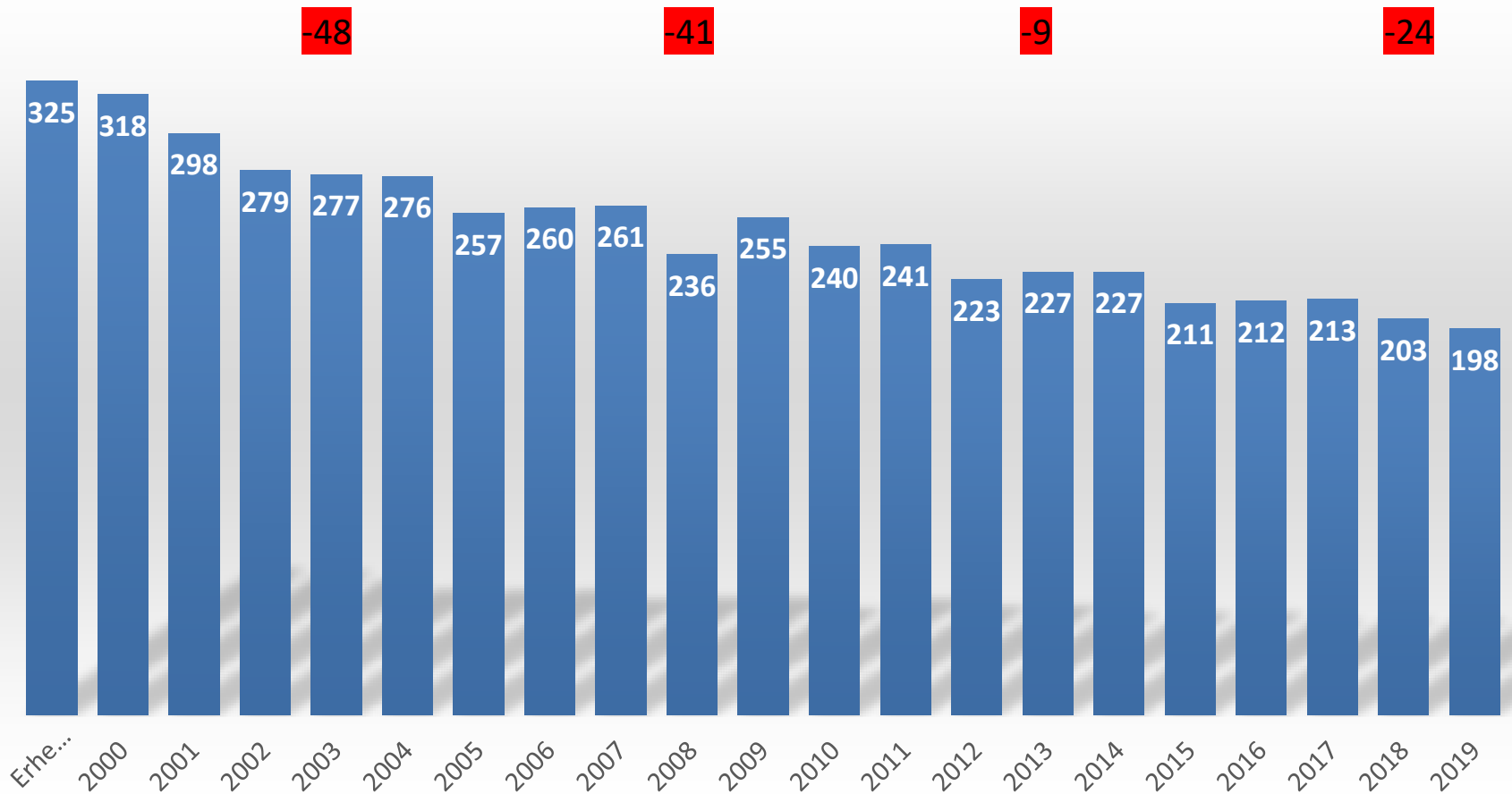


IST Situation TC Oberboihingen

- ZDF
- *Zustand Plätze und Clubheim*



Mitgliederentwicklung 2000 - 2020



Quelle: WLSB / Hinweis: X-Achse Jahreszahlen leicht versetzt.....

Zustand Alte Anlage



- Anlage ist über 40 Jahre alt und stark renovierungsbedürftig
- Renovierungskosten = Kosten Neubau (Plätze)
- Anlage ist für die heutigen Bedürfnisse zu groß
- Anlage befindet sich heutzutage in einer sehr schlechten Lage
- Der heutige Standort und die Auslegung der Anlage stellt KEIN Zukunftsmodell für den TCO dar.



Stand HV 2019
- Konzept TC Oberboihingen -

- *Darstellung Auslastung Trainingsbetrieb*
- *Darstellung Auslastung Verbandsspiele*
 - *Argumentation für Konzept*



Auslastungsgrad Tennisanlage mit 4 Plätzen - Trainingsbetrieb / Verbandsspiele / Hobby

Uhrzeit	Montag				Dienstag				Mittwoch				Donnerstag				Freitag							
	Platz 1	Platz 2	Platz 3	Platz 4	Platz 1	Platz 2	Platz 3	Platz 4	Platz 1	Platz 2	Platz 3	Platz 4	Platz 1	Platz 2	Platz 3	Platz 4	Platz 1	Platz 2	Platz 3	Platz 4				
8:00 - 8:45																								
08:45 - 9:30																								
9:30 - 10:15																								
10:15 - 11:00																								
11:00 - 11:45																								
11:45 - 12:30																								
12:30 - 13:15	3 Jugendteams / U-10 Team Knaben-/Mädchenmannschaft ca. 8 Montage von 13 - 17 Uhr durch Mannschafts- spiele Plätze belegt (ca. 40%)																							
13:15 - 14:00					1																0	0		
14:00 - 14:45					1																0	0		
14:45 - 15:30					1																0	0		
15:30 - 16:15					1																0	0		
16:15 - 17:00	1																0	0						
17:00 - 17:45	0	0	0	1	0	1	1	1	1	1	1	1	0	0	0	1	0	0	0	1				
17:45 - 18:30	0	0	0	1	0	1	1	1	0	0	0	1	0	0	0	1	0	0	0	1				
18:30 - 19:15	0	0	1	1	1	1	1	1	0	0	0	1	0	0	1	1	0	0	0	1				
19:15 - 20:00	0	1	1	1	1	1	1	1	0	0	1	1	0	1	1	1	0	0	1	1				

Auslastungsgrad VORMITTAGS wird nicht in Betrachtung gezogen da keine Kernzeit für sportliche Aktivitäten
- wenn dann in Ferien/Urlaubszeit ODER durch Senioren in Nutzung

Nachmittags Kapazität vorhanden für
- Kinder & Jugendliche
- Studenten
- Passive Mitglieder / Senioren

Damen 1 Training
*bis zu 10 Teilnehmer

Jugendtraining
* 4 Kinder & Jugendliche in 2018 *bis zu 8 Teilnehmer

Herren 30/40 Training
*bis zu 8 Teilnehmer

Damen 2 Training
*bis zu 10 Teilnehmer

Jugendtraining
* 32 Kinder & Jugendliche
Herren 30/40 Training
*bis zu 8 Teilnehmer

Samstag				Sonntag											
Platz 1	Platz 2	Platz 3	Platz 4	Platz 1	Platz 2	Platz 3	Platz 4								
Verbandsrunde Aktive Herren 40 Beginn: 13 Uhr - Ende OFFEN ca. 3 Heimspiele				Verbandsrunde Aktive Herren 30 Damen 1 & 2 Beginn: 9 Uhr - Ende OFFEN bei Nutzung von 3 Plätzen ca. 18 Uhr ca. 6 Heimspiele											
								1				1			
								1				1			
								1				1			
								1				1			
								1				1			
								1				1			
								1				1			
								1				1			
								1				1			

Legende:

Farbcodierung Uhrzeiten

- vormittags** *wird aus Belastungsdarstellung rausgenommen, da unter der Woche keine Auslastung (ggf. Senioren)
- nachmittag** * Nutzung durch Jugend, Rentner ggf. Urlauber/Onlinetennis
- Stoßzeit** * Relevant für Auslastungsdarstellung (Kernzeit Tennisaktivität)

Platzbelegung:

- Stoßzeit** Mannschaftstraining (Aktive & Jugend)
- vormittags** Freie Platzkapazität für Mitglieder

Argumente FÜR 4 Plätze.....



(1) Eine Reduzierung der Platzkapazitäten um 33 % (im Vergleich zu HEUTE), d.h. die Auslegung der Anlage auf 4 Tennisplätze bietet den Sportlern des TCO ausreichend Möglichkeiten, ihrem Sport nachzugehen. Siehe Auslastungstabelle Folie 7.

- Die erforderlichen Trainingszeiten binden zwar $\geq 50\%$ der Platzkapazitäten zwischen 17.00 und 20.00 Uhr, bieten aber dennoch einen reibungslosen Spielbetrieb für Hobbyspieler etc.
- Dies ist gleichbedeutend mit 40 freien Platzzeiten für > 100 aktive Mitglieder von Montag bis Freitag.
- Die Akzeptanz für eine Reduzierung dieser Größenordnung ist in der Mitgliedschaft vorhanden, da dies den aktuellen **Bedürfnissen inklusive Wachstumsmöglichkeiten** entspricht und in den Kernzeiten ausreichend freie Ausübungsmöglichkeiten des Sportes bietet.

(2) Dies wird wiederum belegt durch die WLSB-Faustformel für die Auslegung von Tennisanlagen, welche als Grundlage für die Bezuschussung für Sportanlagen angewandt wird. Diese besagt, dass pro Platz 45 Mitglieder veranschlagt werden. Mitgliederanzahl TCO: >200

(3) Wachstumsmöglichkeiten sind gegeben.

- Zukünftige Vorstellungen seitens der Gemeinde/des TCO mit Synergien zum TSVO sind umsetzbar.
- Das Online-Tennisangebot kann weiter ausgebaut werden und stellt eine Einnahmequelle mit Potential für den TCO dar (Angebote für umliegende Unternehmen, die Plätze zu nutzen um die Attraktivität des Betriebs zu steigern, sind in Planung.
- Der weitere Ausbau der Jugendarbeit/-konzeptes ist möglich.
- Zusätzliche Trainingszeiten für weitere Mannschaften sind gegeben.



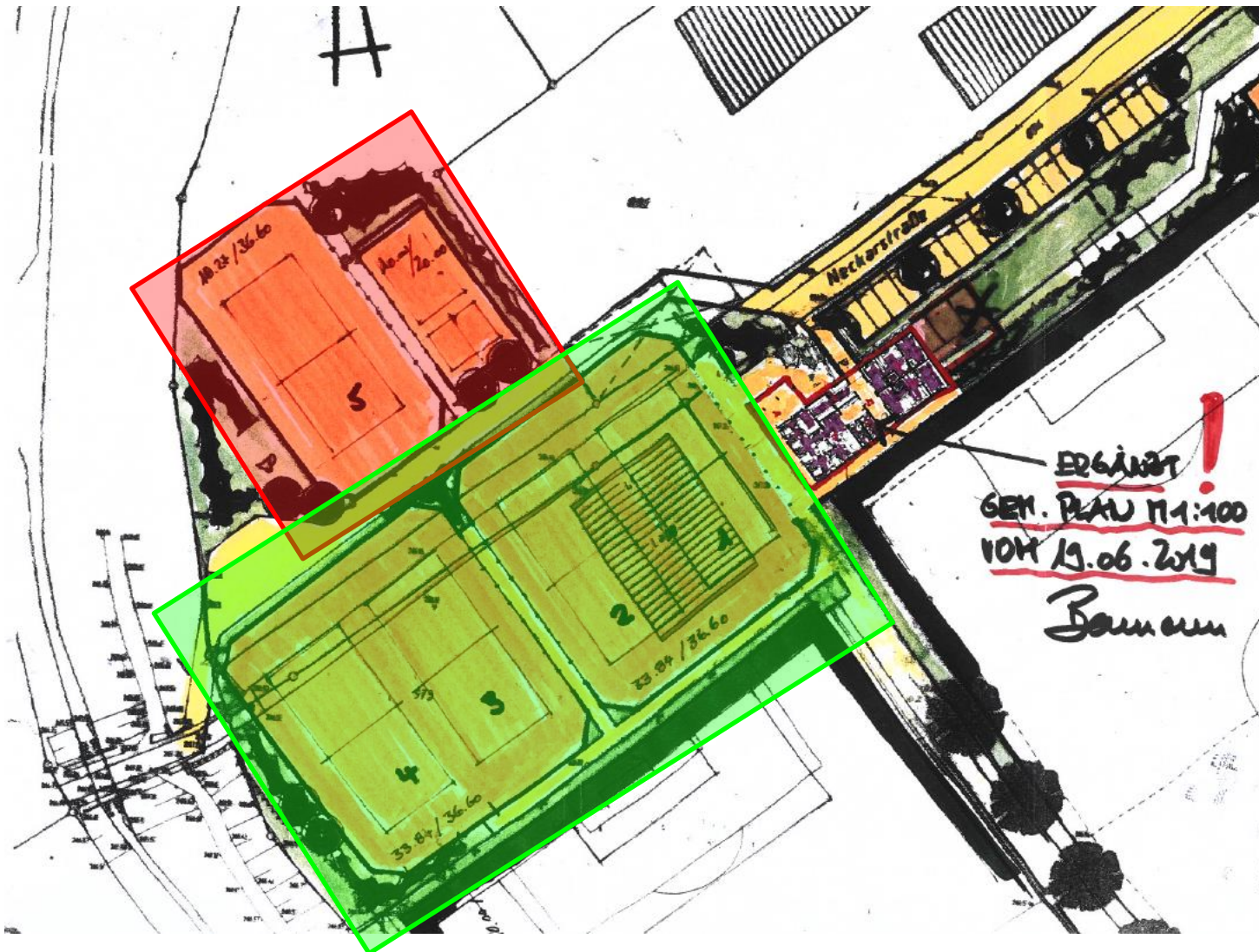
**Darstellung Planungsstand
- 01/2020-**

- *Layout Anlage inkl. Clubheim*
- *Kostenübersicht Anlage
Neckarstraße*



Tennisclub Oberboihingen e.V.

Layout Tennisplätze





Tennisclub Oberboihingen e.V.

Layout Tennisheim



Skizze Clubheim

Vordach	30 m ²
Clubraum	50 m ²
Küche & Lager	15 m ²
WC	12 m ²
Flur	23 m ²
Umkleiden H	34 m ²
Umkleiden D	34 m ²
Gesamtfläche	168 m²



AKTUELLE KOSTENÜBERSICHT (PLANUNGSKOSTEN) - ohne Einsparungspotentiale

4 Sandplätze	210.000 €
Clubheim	230.000 €
Gesamtkosten	440.000 €